

Sayı: 2017 –098

İstanbul, 2017

Konu: Yabancı uyruklu kişilerin çalıştırılması izni ve şartları hakkında

Sayın; Mükellefimiz,

Yabancı uyruklu kişilerin çalıştırılması hususunda Sirkümüz de 6 Madde ile belirtilmiştir. Yabancı işçi çalıştırılması izni usulünü anlatan ADIM ADIM ÇALIŞMA İZİNİ BAŞVURUSU grafik halinde gösterilmiş olup, Sirkümüz ekinde de bulunmaktadır.

1. En az 6 aylık geçiçi koruma süresini doldurmuş olmalıdır.
2. Geçici koruma kapsamında ikametine izin verilen ilde çalışmak üzere başvuru yapılmalıdır.
3. Şartları sağlayan işçi, işveren ile sözleşme imzalamalıdır.
4. İşveren www.turkiye.gov.tr adresinde kullanıcı hesabı açar, geçici koruma başvurusu kapsamındaki yabacıya ait bilgileri girer.
5. İşveren yabancı çalışma izinleri başvuru sistemine yabancının bir fotoğrafını ve iş sözleşmesini yükleyerek işlemini tamamlar.
6. İşveren izin tarihinden itibaren işçinin sigorta girişini SGK'ya bildirir. Prim ödemelerinin ÇSGB'na beyan edilen ücret üzerinden yapılması gerekmektedir.

Saygılarımızla,

MEGA GLOBAL GRUP

- Uluslararası Bağımsız Denetim
- Yeminli Mali Müşavirlik
- Mali Müşavirlik

Sirküler içeriği hakkında ek bilgi gerektiğinde; Yılmaz BAYKARA (yzbaykara@globaldenetim.com.tr) veya Vahap BALKAYA (avbalkaya@globaldenetim.com.tr) ile temasa geçmenizi rica ederiz.

İş bu sirküler de yer alan açıklamalarımız, ilgili sirküler hakkında genel bilgiler içeriyor olabilir. JHI ve Mega Global Uluslararası Bağımsız Denetim A.Ş. bu sirkülerin içerdiği bilgiler hakkında tarafımıza danışılmadan uygulanmasından kaynaklanan veya içeriğine ilişkin olarak ortaya çıkan sonuçların aksaklık ve zararlarından dolayı herhangi bir sorumluluk almaz ve uygulayıcılar da tarafımıza haklılık, sorumluluk iddiasında bulunulamazlar.

ADIM ADIM ÇALIŞMA İZİNİ BAŞVURUSU

GEÇİCİ KORUMA ALTINDAKİ YABANCILAR



Yabancı işçi, T.C. geçici koruma kimlik belgesi ve yabancı kimlik numarasına sahip olmalıdır.

1



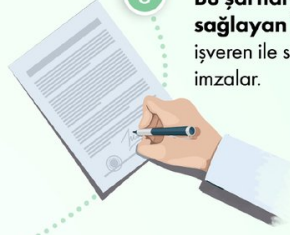
En az 6 aylık geçici koruma süresini doldurmuş olmalıdır.

2

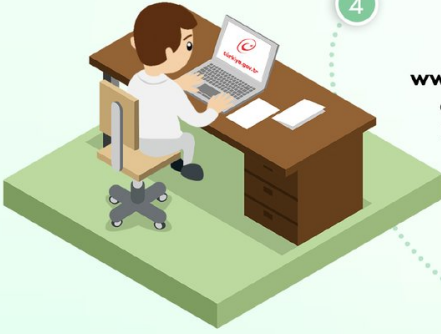
Geçici koruma kapsamında ikamete izin verilen ilde çalışmak üzere başvuru yapılmalıdır.

3

Bu şartları sağlayan işçi, işveren ile sözleşme imzalar.



4



İşveren, www.turkiye.gov.tr adresinden kullanıcı hesabı açar, geçici koruma başvurusu kapsamındaki yabancıya ait bilgileri girer.

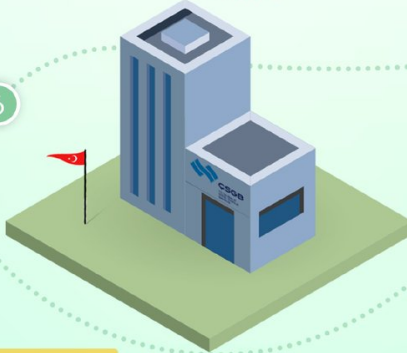
5



İşveren yabancı çalışma izinleri başvuru sistemine yabancıya ait bir fotoğrafını ve iş sözleşmesini yükleyerek işlemi tamamlar.

6

İşveren izin tarihinden itibaren işçinin sigorta girişini SGK'ya bildirir. Prim ödemelerinin ÇSGB'na beyan edilen ücret üzerinden yapılması gerekmektedir.



İşçi başvuru için gerekli bilgilerin doğruluğunu kontrol eder. Yanlış veya eksik bilgi sürecin uzamasına neden olur.

Sağlık meslek mensupları Sağlık Bakanlığı, eğitimciler ise Milli Eğitim Bakanlığı'ndan ön izin belgesi almalıdır.

Mevsimsel tarım ve hayvancılık işlerinde çalışacaklar muafiyet başvuru sürecinde;

Yabancı veya yabancı adına işvereni yabancıya ait

- kayıtlı olduğu ildeki Çalışma ve İş Kurumu İl Müdürlüğüne gider
- İl müdürlüğü yabancıya ait kaydını sisteme girer.
- Başvuru uygun ise il müdürlüğü tarafından muafiyet bilgi formu yabancıya verilir.

Artık hem sigortalı hem de çalışma izni sahibisiniz. Güvendesiniz!

Artık güvenle işçinizi çalıştırabilirsiniz!

Yabancıya ödenecek ücret asgari ücretin altında olamaz.

(uludokuyay@globaldenetim.com.tr) ile iletişime geçebilirsiniz.

İş bu sirkülerde yer alan açıklamalarımız, ilgili sirküler hakkında genel bilgiler içeriyor olabilir. JHI ve Mega Global Uluslararası Bağımsız Denetim A.Ş. bu sirkülerin içerdiği bilgiler hakkında tarafımıza danışılmadan uygulanmasından kaynaklanan veya içeriğine ilişkin olarak ortaya çıkan sonuçların aksaklık ve zararlarından dolayı herhangi bir sorumluluk almaz ve uygulayıcılar da tarafımıza haklılık, sorumluluk iddiasında bulunulamazlar.